

A logística levada ao extremo!

Written by Administrator

Monday, 08 December 2014 02:06 - Last Updated Friday, 12 December 2014 01:41

O Campeonato Mundial de Endurance deste ano, que terminou com a etapa brasileira, teve uma caract

Nunca antes na história da categoria os profissionais de logística do Mundial de Endurance tiveram que



Para trazer ao Brasil os equipamentos do WEC, foram precisos cinco aviões cargueiros cheios de equi

A logística levada ao extremo!

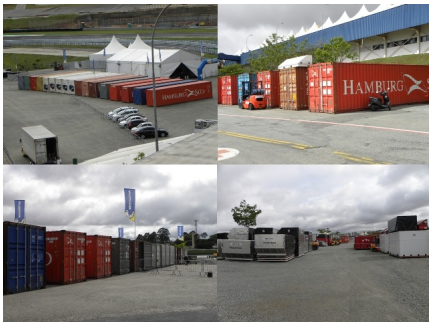
Written by Administrator

Monday, 08 December 2014 02:06 - Last Updated Friday, 12 December 2014 01:41

Para ir de um lado a outro do planeta, passando por três continentes, o Diretor de Operações Pascal D

Não é uma operação fácil. Entre cada uma das etapas são movimentados 60 containers de 40 pés (12

Normalmente este transporte acontece por via marítima. Afinal, o frete marítimo é bem mais em conta c



A área interna da antiga curva do sol foi o local da colocação dos containers com o material das equipe

A logística levada ao extremo!

Written by Administrator

Monday, 08 December 2014 02:06 - Last Updated Friday, 12 December 2014 01:41

Os únicos itens que não são transportados no pacote de frete marítimo, ou no Boeing 747 de carga aérea,

Mas e para distribuir os equipamentos dos locais de fabricação, as bases respectivas e as unidades



Benjamin se diverte ao comentar que “parece que o tempo nunca será o suficiente” para se fazer o trabalho

Para Benjamin, o bom entendimento com os responsáveis das equipes é fundamental para que todo o projeto

Para termos uma ideia de como as coisas precisaram acontecer, vejamos o que foi necessário ser feito durante

A logística levada ao extremo!

Written by Administrator

Monday, 08 December 2014 02:06 - Last Updated Friday, 12 December 2014 01:41

Do Japão para a China:

6 Horas de Xangai - 02 de novembro.

13 de outubro - todos os Containers embarcados no autódromo até segunda-feira à noite e transportados para o Pudong.

14 de outubro de Narita para Pudong, Shanghai - 1 avião Boeing 747 carregado de equipamentos.

Da China para o Bahrein:

6 Horas de Bahrein - 15 de novembro.

5-8 novembro, Pudong para Bahrain - 5 aviões Boeing 747 carregado de equipamentos para o Bahrain.

Do Bahrain para o Brasil:

6 Horas de São Paulo - 30 de novembro.

19 de novembro de Bahrain para São Paulo - 5 aviões Boeing 747 carregado de equipamentos para São Paulo.

Figura imparável na área do Paddock, a tranquilidade de Pascal Dimitri contrasta com toda aquela agitação.

A logística levada ao extremo!

Written by Administrator

Monday, 08 December 2014 02:06 - Last Updated Friday, 12 December 2014 01:41

Segundo Pascal, é preciso pensar em todos os aspectos para que o campeonato mundial possa acontecer.



Há anos a empresa de transporte DHL é a parceira do ACO para levar os equipamentos do WEC pelo mundo.

Para que tudo funcione, o trabalho de Benjamin Marchal e Pierre Coiffier que lidam diretamente com as operações é fundamental.

A presença da DHL é fundamental para o transporte de mais de 360 toneladas de carga de um lado para o outro.

A logística levada ao extremo!

Written by Administrator

Monday, 08 December 2014 02:06 - Last Updated Friday, 12 December 2014 01:41



É claro que o campeonato deste ano teve um problema extra com a mudança da data da corrida em Int

Depois das 24 horas de Le Mans, há necessidade de se ter um intervalo maior para que as equipes se

Este ano de 2014 foi um bom aprendizado para todos nós e foi gratificante chegar na última etapa do ca